

Albert-Schweitzer-Straße 5, 08529 Plauen

## WOHNEN UND WOHLFÜHLEN

familienfreundliche & ruhige Lage, gute Infrastruktur (Autobahnanbindung), Straßenbahn- & Busanbindung, Ärzte, Schulen & Kindergärten, viele Grünflächen, Nähe zum Voigtsgrüner Wald, Einkaufsmöglichkeiten

### Kosten

|                  |   |
|------------------|---|
| Kaltmiete        | 297,00 EUR  |
| Nebenkosten      | 89,00 EUR   |
| Heizkosten       | 108,00 EUR  |
| Gesamtmieta      | 494,00 EUR  |
| Geschäftsanteile | Mindestens 465,00 EUR<br>zzgl. 25,00 EUR Aufnahmegebühr |
| frei ab          | nach Vereinbarung                                       |

### Flächen / Räume

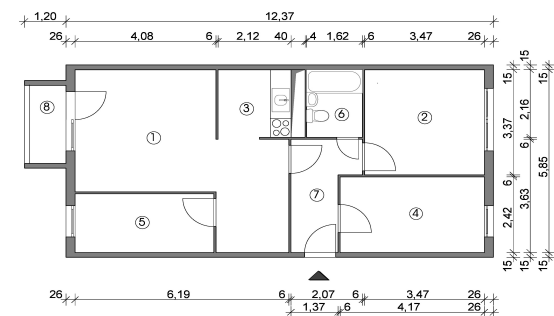
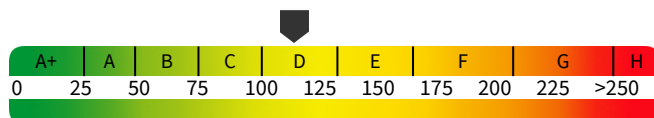
|                 |                   |
|-----------------|-------------------|
| Wohnfläche      | 69 m <sup>2</sup> |
| Zimmer          | 4                 |
| Lage im Gebäude | links             |
| Wohngeschoss    | 3                 |

### Ausstattung

|        |       |
|--------|-------|
| Bad    | Wanne |
| Balkon | Ja    |

### Energieausweis

|                        |           |
|------------------------|-----------|
| Energieeffizienzklasse | D         |
| mit Warmwasser         | Ja        |
| Primärenergieträger    | Fernwärme |
| Baujahr                | 1982      |



Für die Richtigkeit der Angaben wird keine Gewähr übernommen. Sie dienen lediglich der ersten Informationen, erheben keinen Anspruch auf Richtigkeit oder Vollständigkeit und müssen bei weiterem Interesse präzisiert werden. Alle Angaben, Preise, Reservierungen gelten als unverbindliches Angebot solange Ihnen kein ausdrückliches und verbindliches Vertragsangebot überreicht wurde und stellt keine Grundlage für Rechtsansprüche dar.